

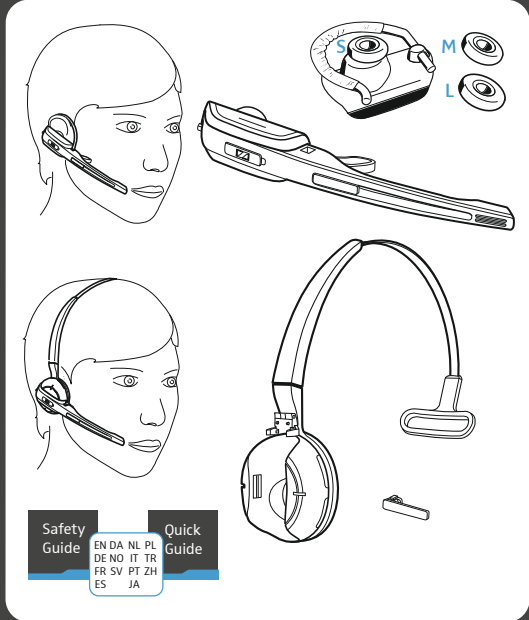
DW Series DW Office headset



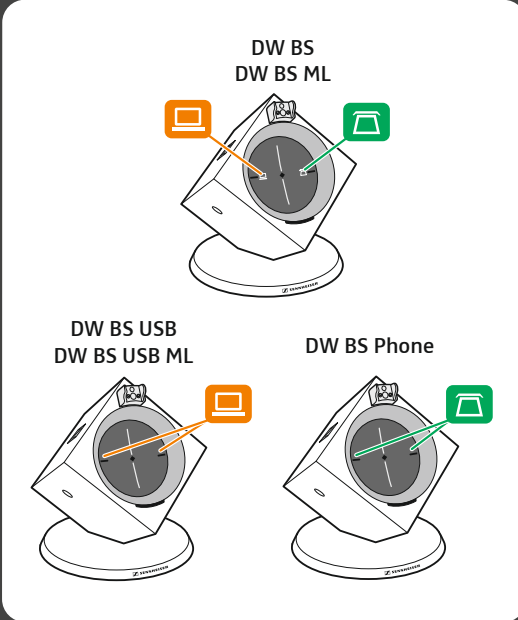
Quick Guide
Kort vejledning
Kurzanleitung
Guide rapide
Instrucciones resumidas



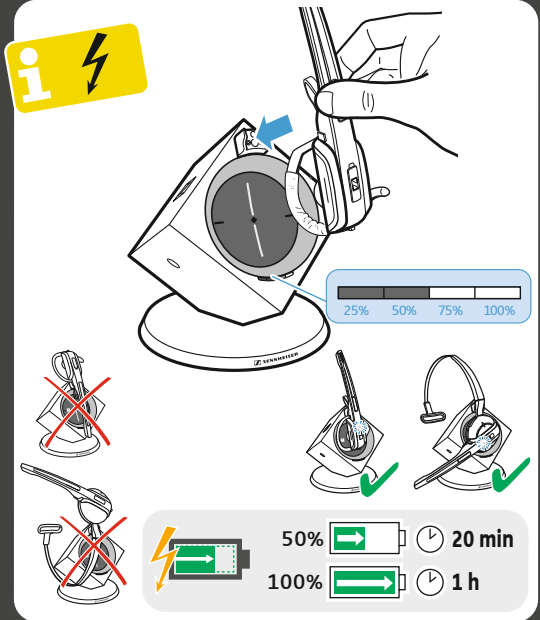
Package contents | Lieferumfang | Contenu |
Volumen de suministro | Leveringsomfang |
Medföljande delar | Leveranseomfang



Overview of the base station | Übersicht der Basisstation
Vue d'ensemble de la station de base | Vista general de la estación base | Översikt över basstationen | Översikt över basstationene



Charging the headset | Headset laden | Charger l'oreillette
Cargar el headset | Opladning af hovedsæt | Ladda headsetet | Lade hodesett



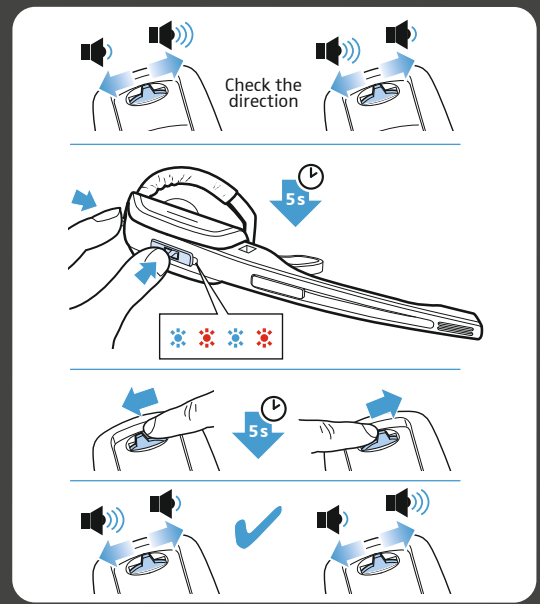
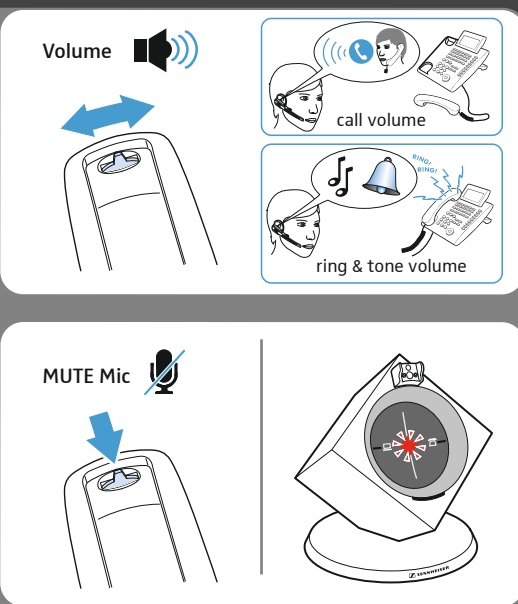
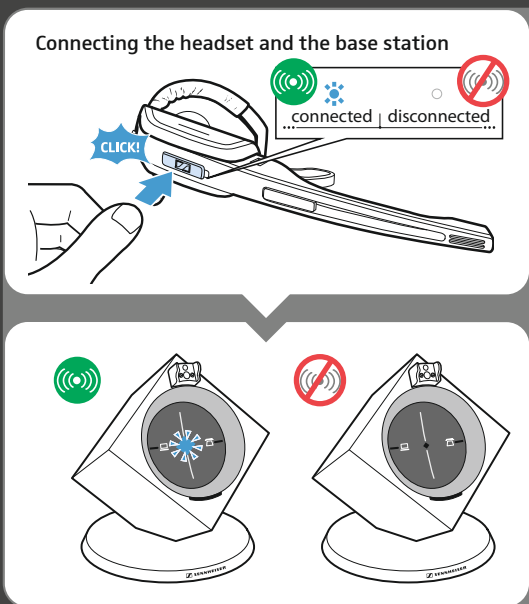
Using the headset | Headset verwenden | Utiliser l'oreillette | Utilizar el headset | Anvendelse af hovedsættet | Använd headsetet | Benytte hodesettet

Swapping the direction of the volume buttons | Richtung der Lautstärketasten tauschen | Permuter la fonction des touches Volume+ et Volume- | Cambiar la asignación de las teclas de volumen | Ændring af funktionen for lysterkeknappen | Ändra volymknapparnas funktion | Endre tilordning av lydstyrkeknappene

For instruction manual and software go to:
www.sennheiser.com/cco/support

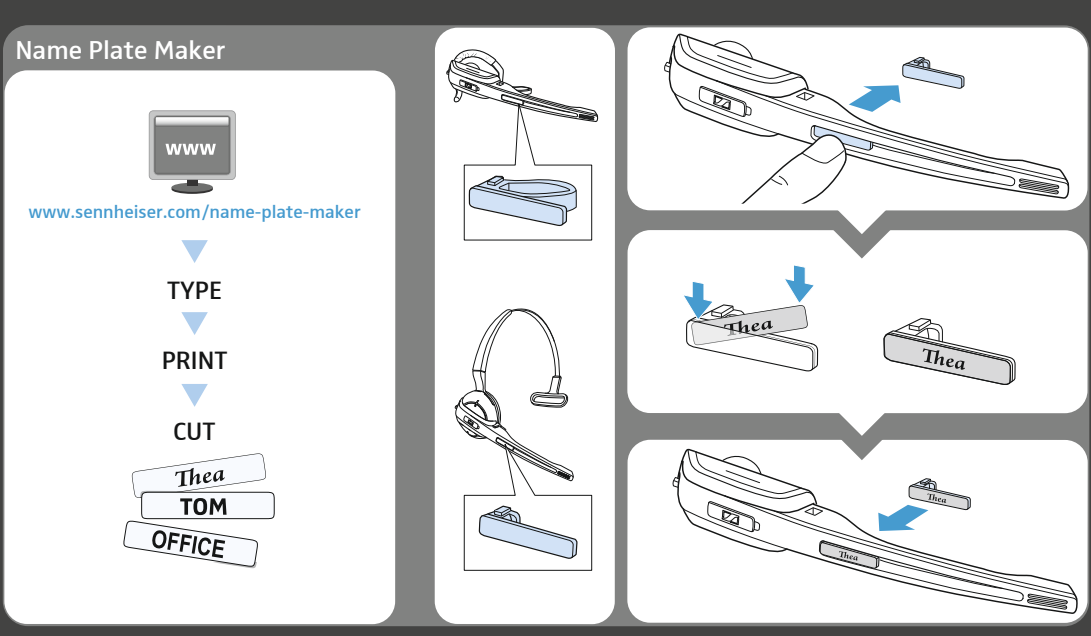
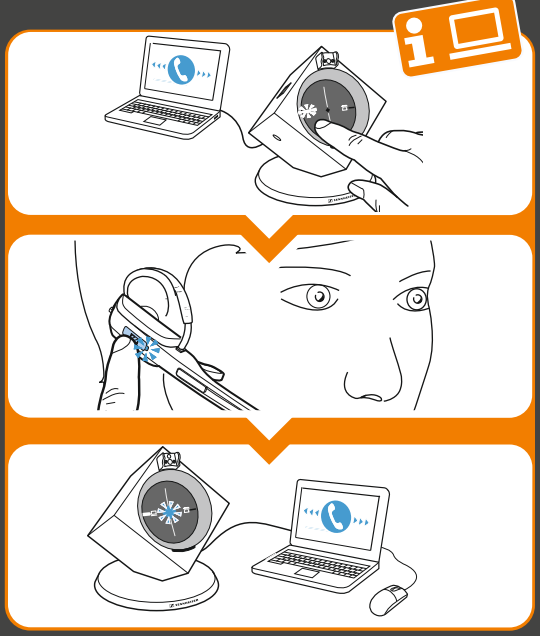
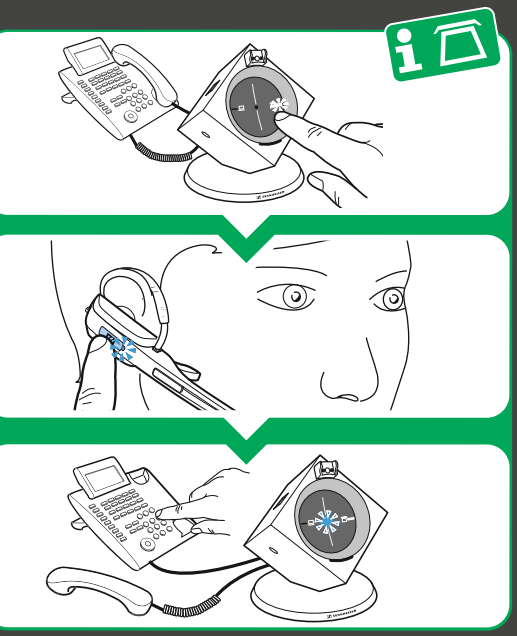
Sennheiser Communications A/S
Industriparken 27, DK-2750 Ballerup, Denmark
www.sennheiser.com

Printed in China, Publ. 03/16, A05



Making calls via the headset | Über das Headset telefonieren | Téléphoner avec l'oreillette | Telefonar mediante el headset | Opkald via hovedsættet | Ring med headsetet | Ringe ved hjælp av hodesettet

Labeling the headset | Headset kennzeichnen | Marquage du casque micro | Identificar el headset con la placa de nombre | Identificering af hovedsættet | Merke hodesettet med navneskilt | Märka headsetet med en namnskylt



Wearing the headset with the earhook | Headset mit Ohrbügel verwenden | Porter l'oreillette avec le crochet d'oreille | Utilizar el headset con gancho de auricular | Anvendelse af hovedsættet med ørebøjle | Använd headset med öronbygel | Bruk hodesett med ørebøyle

Wearing the headset with the headband | Headset mit Kopfbügel aufsetzen | Porter l'oreillette avec l'arceau | Colocarse el headset con gancho de auricular | Sådan bæres hovedsættet med hovedbøjle | Sätt på headsetet med huvudbygel | Sett på hodesett med hodebøyle

